

POTVRZENÍ PLATNOSTI DOKUMENTACE:	
POLICIE ČESKÉ REPUBLIKY - DOPRAVNÍ INSPEKTORÁT BRNO-VENKOV:	SÚS JMK, OBLAST SEVER:
	MĚSTO KUŘIM:

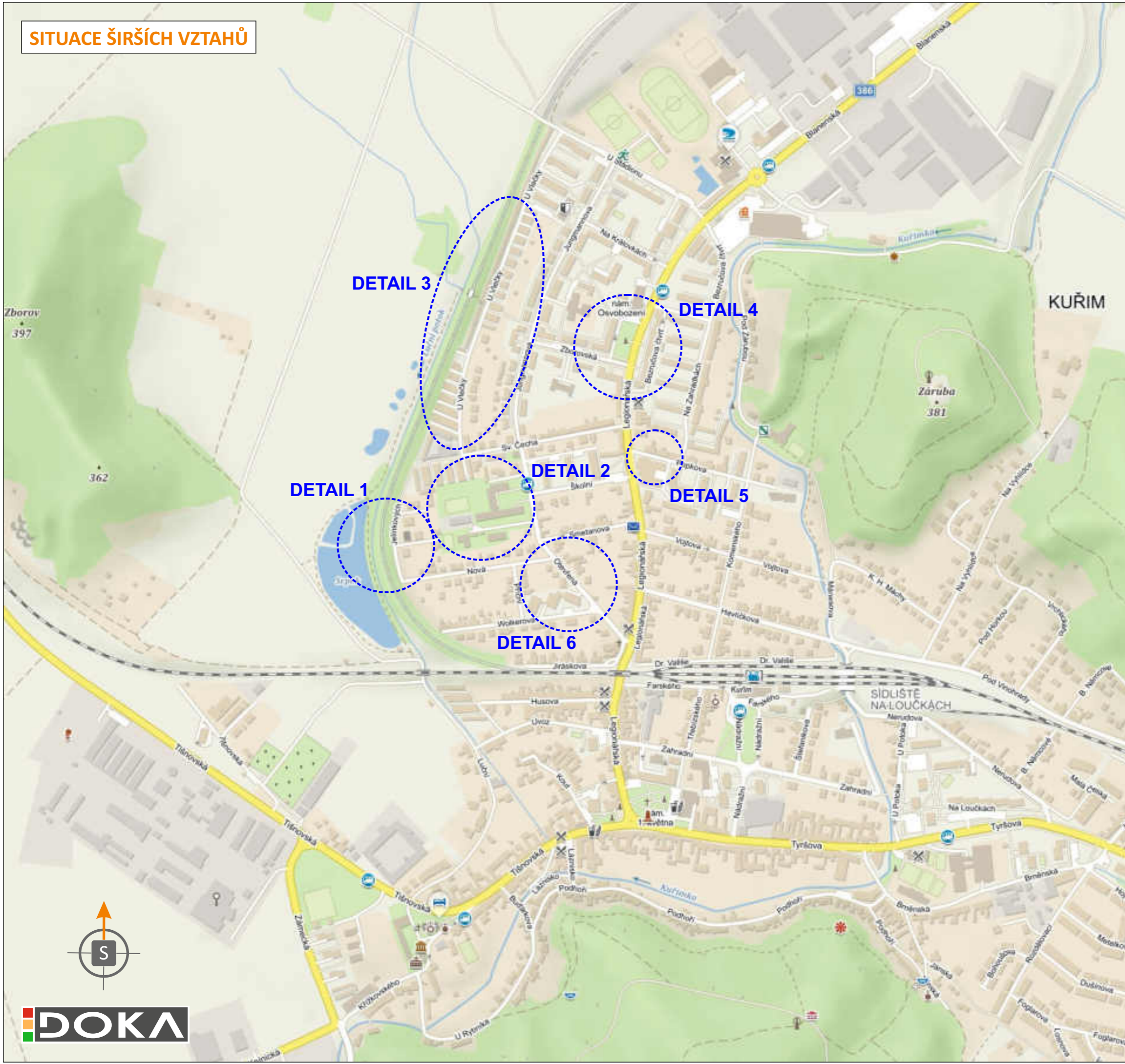


- Svislé dopravní značení
- Vodorovné dopravní značení
- Provizorní dopravní značení
- Projektování dopravního značení

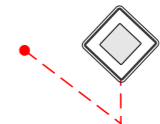
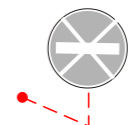



DOKA, s.r.o., provozovna: Na návsi 11/5, Holásky, 620 00 Brno, IČ: 63471752, DIČ: CZ63471752, e-mail: info@dokadz.cz, www.dokadz.cz, mob.: 603 881 905

VEDOUČÍ PROJEKTANT	Bc. Jakub LACH		<p>DOKA, s.r.o. Na návsi 11/5, Holásky, 620 00 Brno IČ: 63471752, DIČ: CZ63471752 e-mail: info@dokadz.cz www.dokadz.cz mob.: 603 881 905</p>	
ZODPOVĚDNÝ PROJEKTANT	Bc. Jakub LACH			
VYPRACOVAL	Aleš TESAŘ			
KRESLIL	Aleš TESAŘ			
KONTROLOVAL	Bc. Jakub LACH			
KRAJ: JIHMORAVSKÝ	OKRES: BRNO-VENKOV	KÚ: KUŘIM	DATUM	7/2019
STAVBA: Rekonstrukce kanalizace a vodovodu Kuřim - - Ul. Legionářská a Zahradní (Legionářská) KUŘIM - ZŘÍZENÍ ALTERNATIVNÍCH PARKOVACÍCH PLOCH			FORMÁT	8x A3
			MĚŘÍTKO	-----
			ÚČEL	RDS
			ČÍS. ZAKÁZKY	PDZ - 085
			ARCHIVNÍ ČÍS.	2019 - 098
NÁZEV VÝKRESU:			ČÍS. SOUPRAVY	ČÍS. PŘÍLOHY
SITUACE PŘECHODNÉHO DOPRAVNÍHO ZNAČENÍ				IV

SITUACE ŠIRŠÍCH VZTAHŮ

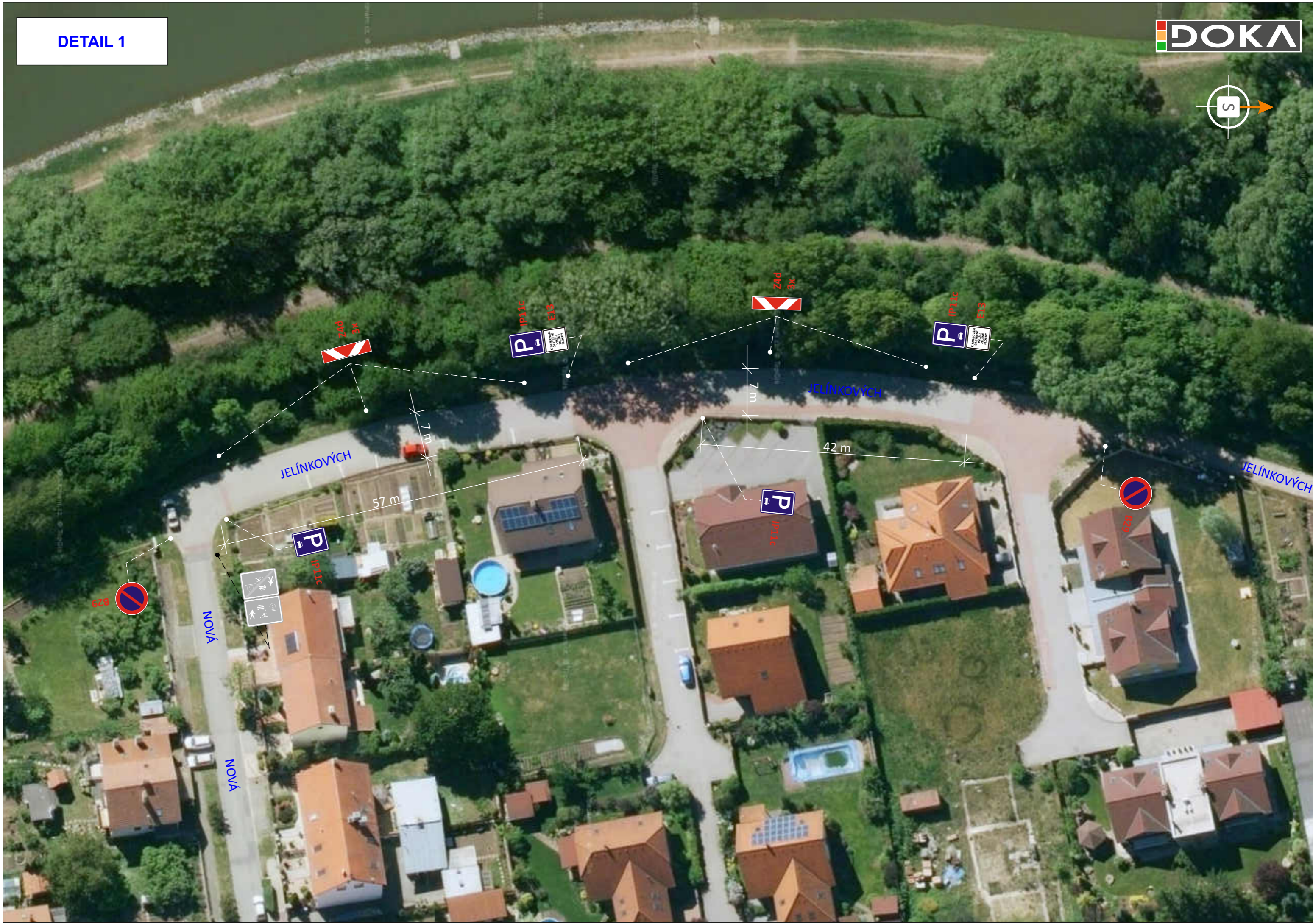


LEGENDA

- 
 - TRVALÉ SVISLÉ DOPRAVNÍ ZNAČENÍ
- 
 - TRVALÉ SVISLÉ DOPRAVNÍ ZNAČENÍ DOČASNĚ ZNEPLATNĚNÉ
- 
 IP11a - PŘECHODNÉ SVISLÉ DOPRAVNÍ ZNAČENÍ STANOVÍ OD MŮ KUŘIM
- 
 B28
E13
E8b - PŘECHODNÉ SVISLÉ DOPRAVNÍ ZNAČENÍ OSAZENÉ 7 DNÍ PŘEDEM
- 
 - PŘECHODNÉ VODOROVNÉ DOPRAVNÍ ZNAČENÍ PROVEDENÍ NÁSTŘIKEM (ŽLTÁ BARVA)

POZNÁMKA:
PŘECHODNÉ DOPRAVNÍ ZNAČENÍ BUDE OSAZENO DLE TP 65 A 66.





JELÍNKOVÝCH

JELÍNKOVÝCH

JELÍNKOVÝCH

NOVÁ

NOVÁ

57 m

7 m

42 m

7 m

B29



DETAIL 2



JUNGMANOVA

BRANA

ZŠ

P
IP113

B28
E13

Z4f
6x

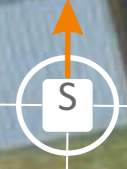
Z4e
5x

Z4d
2x

62 m

50 m

22 m





U VLEČKY

5 m

U VLEČKY

P
IP11c

E13

12 m

12 m

Z4d
7x

P
IP11a

P
IP11c

E13

SV. ČECHA

SV. ČECHA

DETAIL 4



DETAIL 5

LEGIONÁŘSKÁ

NA ZAHRÁDKÁCH



POPKOVA

POPKOVA

LEGIONÁŘSKÁ



DETAIL 6



POZNÁMKA:
PARKOVACÍ PRUH BUDE VYZNAČEN
POUZE NA VOZOVCE V ÚSECÍCH MEZI VJEZDY.

